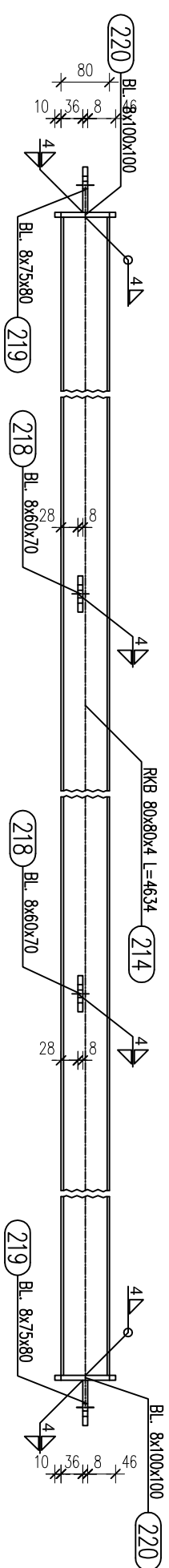
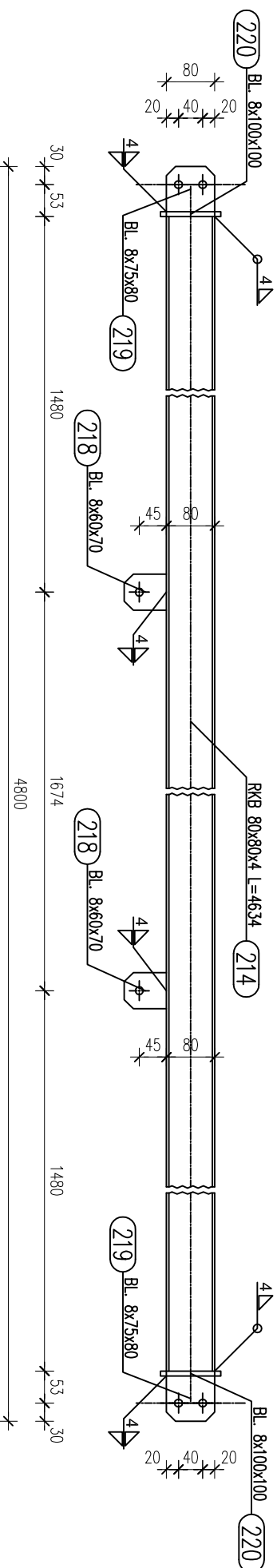


TEŽNIK: TK.214, TK.215, TK.210

1:10

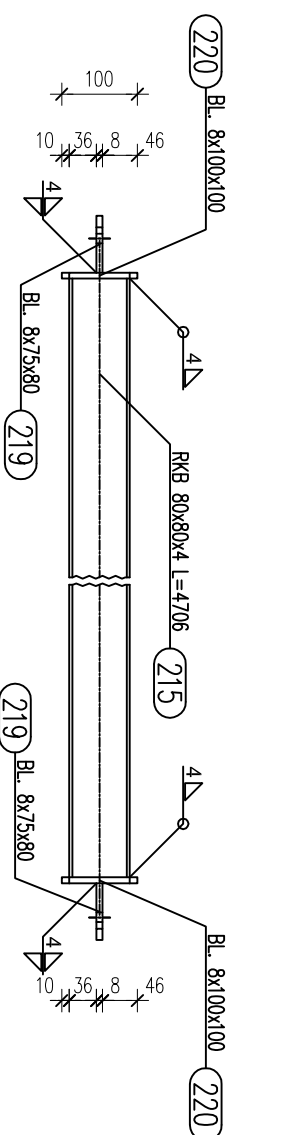


Widok z dołu

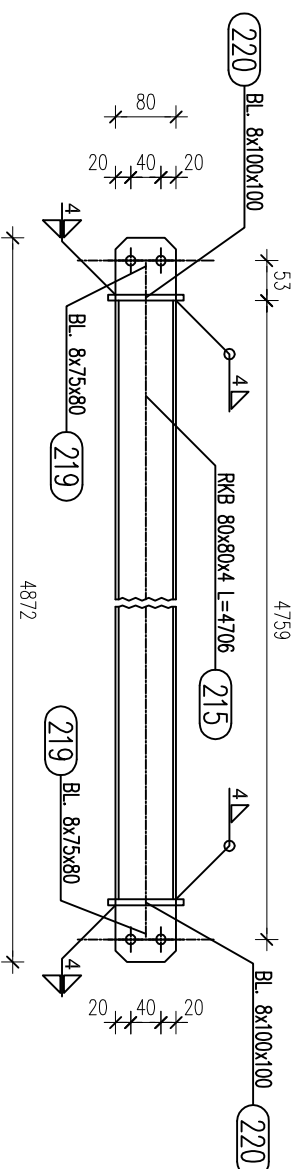


TK.214 Widok z przodu (Sc1:10)

TEŽNIK (5x)

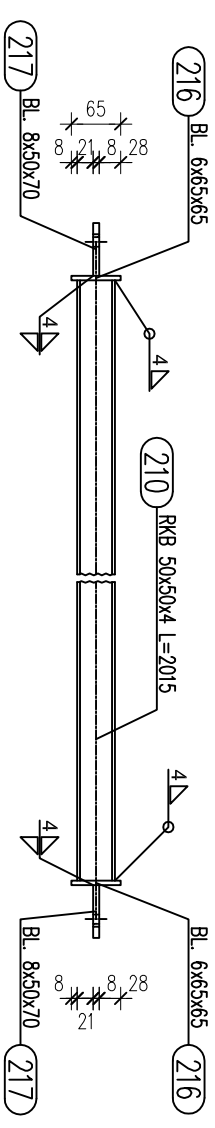


Widok z dołu

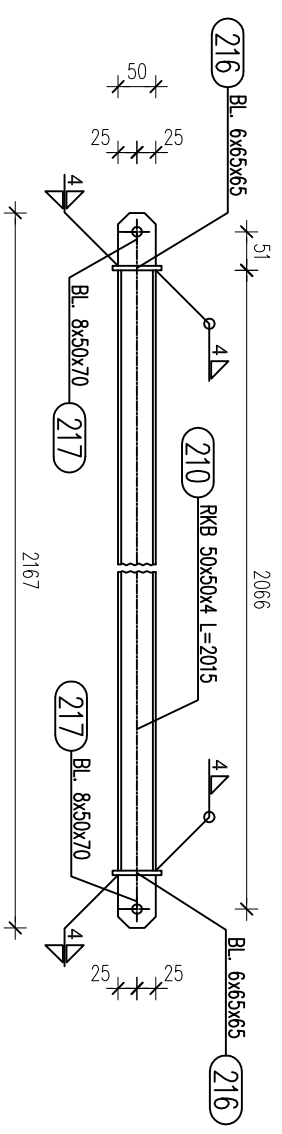


TK.215 Widok z przodu (Sc1:10)

TEŽNIK (10 x)



Widok z dołu



TK.210 Widok z przodu (Sc1:10)


TEŽNIK (12x)

SPONY NIEOPISANE:

- 1) POSZCZEGÓLNE ELEMENTY ŁĄCZYĆ ZE SOBĄ ZA POMOCĄ SPOIN PACHWINOWO –OBWODOWYCH.
 - 2) GRUBOŚCI SPOIN "a" STOSOWAĆ W ZALEŻNOŚCI OD RODZAJU ŁĄCZONYCH ELEMENTÓW:
 - RURA Z RURĄ; $a =$ GRUBOŚCI ŚCIANKI CIĘSZSZEGO Z ŁĄCZONYCH ELEMENTÓW,
 - BLACHA LUB Kształtownik walcowany z RURĄ; $a =$ GRUBOŚCI ŚCIANKI RURY LECZ NIE WIĘCEJ NIŻ 0,7 GRUBOŚCI BLACHY LUB Kształtownika,
 - POZOSTAŁE ELEMENTY; $a =$ 0,7 GRUBOŚCI CIĘSZSZEGO Z ŁĄCZONYCH ELEMENTÓW
- W PRZYPADKU SPOIN CZŁOWYCH STOSOWAĆ SPOINY O PEŁNYM PRZĘKROJU.

SPOINY NIEOPISANE:

- 1) POSZCZEGÓLNE ELEMENTY ŁĄCZYĆ ZE SOBĄ ZA POMOCĄ SPÓIN PACHWINOWO-OBWODOWYCH.
- 2) GRUBOŚCI SPÓIN "a" STOSOWAĆ W ZALEŻNOŚCI OD RODZAJU ŁĄCZONYCH ELEMENTÓW:
 - RURA Z RURĄ; $a =$ GRUBOŚCI ŚCIANKI CIENIEJSZEGO Z ŁĄCZONYCH ELEMENTÓW,
 - BLACHA LUB Kształtownik WALCOWANY Z RURĄ; $a =$ GRUBOŚCI ŚCIANKI RURY LECZ NIE WIĘCEJ NIŻ 0,7 GRUBOŚCI BLACHY LUB Kształtownika,
 - POZOSTAŁE ELEMENTY; $a =$ 0,7 GRUBOŚCI CIENIEJSZEGO Z ŁĄCZONYCH ELEMENTÓW W PRZYPADKU SPÓIN CZŁOWYCH STOSOWAĆ SPÓINY O PEŁNYM PRZĘKROJU.

 <p>"A'IM" Krzysztof Mikłaszewicz – usługi budowlane ul. Skłodowska 12 lok. 107, 15-399 Białystok tel. 85 742 40 08 wew.20, cdprojekt@interia.pl</p>	
projekt: ZESPÓŁ BUDYŃKÓW DO PRZEPROWADZANIA KONTROLI FITOSANITARNEJ DLĄKA NR GEOD. 271/6 W KUŹNICY	
branża: KONSTRUKCJA	data: 12.08.2021
nr rys. KS-40	rysunek: TEŻNWK: TK.214, TK.215, TK.210 1:10
opracowali: mgr inż. W. Maliszewski	nr uprawnień: POL/0008/PIMBKh/17 podpis:
opraczili: mgr inż. H. Maliszewski	nr uprawnień: Bt 16/81 podpis:
współpraca:	nr uprawnień: podpis: